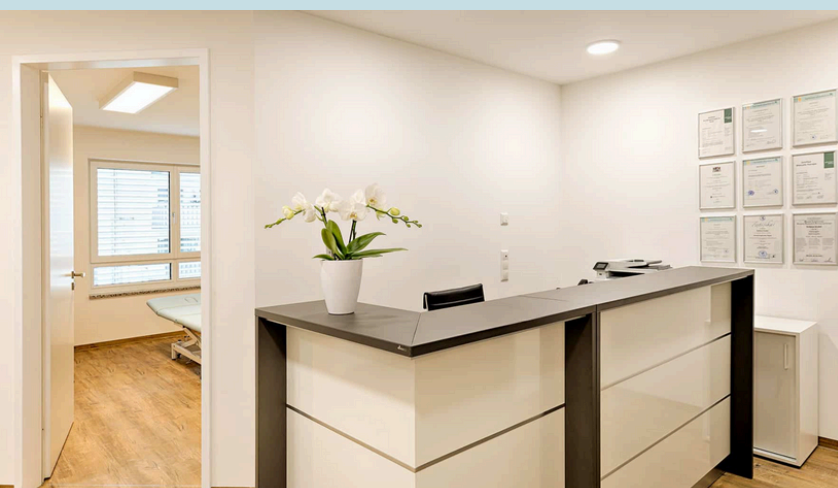


**WIR SUCHEN DICH
FÜR UNSER TEAM:**

PHYSIOTHERAPEUT/IN (M/D/W)

- VOLL- / TEILZEIT
- STARTPRÄMIE VON 2.000 EUR
- BERUFSERFAHRENE & BERUFSANFÄNGER
WILLKOMMEN
- INDIVIDUELLE/FLEXIBLE ARBEITSZEIT
- 30-MIN THERAPIERHYTHMUS
- MODERSTE AUSSTATTUNG UND THERAPIEGERÄTE
- ANGENEHMES ARBEITSUMFELD
- ÜBERDURCHSCHNITTLICHE BEZAHLUNG

**BEWIRB DICH JETZT UNTER
SVITLANA.GRUBER@ICLOUD.COM**



PHYSSIALIS PRAXIS
FÜR
PHYSIOTHERAPIE

KATHARINENSTR. 71B
(ÄRZTEHAUS MEDICARRÉ)
86899 LANDSBERG AM
LECH
TEL.: +49 8191 96 36 898